

Hydrothermale Geothermie

Reduziertes technisches Potenzial 2008

- Karte

Zukunftsszenarien 2012 & 2020

- Kriterien

Szenarien: Potenziale 2020

- Werte

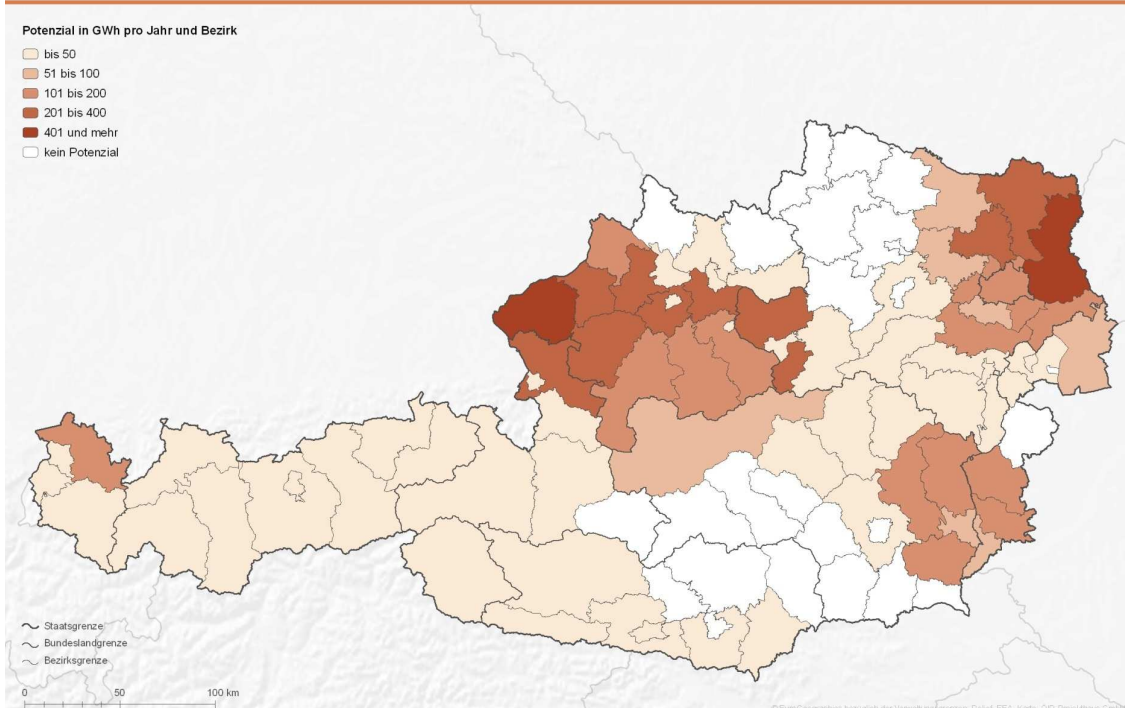
Szenario maxi: Potenzial 2020

- Karte

HYDROTHERMALE GEOTHERMIE: Reduziertes technisches Potenzial 2008

Potenzial in GWh pro Jahr und Bezirk

- bis 50
- 51 bis 100
- 101 bis 200
- 201 bis 400
- 401 und mehr
- kein Potenzial



Quelle: eigene Berechnung.
Stand: November 2009

Zukunftsszenarien: Kriterien Geothermie

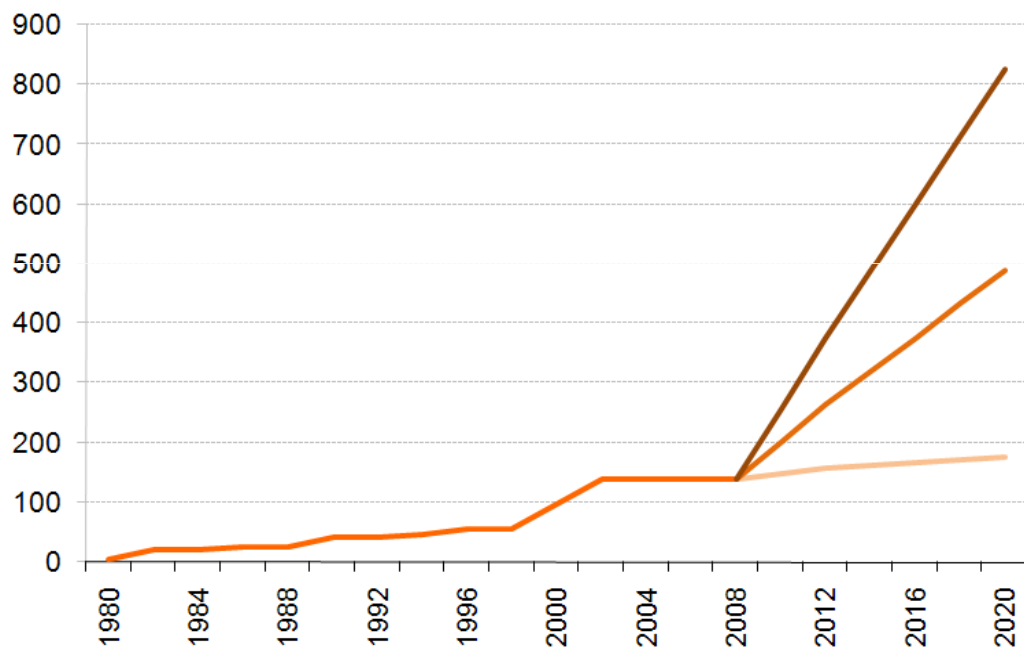
	Szenario 2012/20	Regionalisierung
mini	Schwacher hist. Anlagenzuwachs (1982-92)	Zuwachs-Faktoren in 3 Klassen nach Bevölkerungsdichte und Dichte der
midi	Starker hist. Anlagenzuwachs (1998-2002)	
	Moderate Repowering & Leistungszuwächse	
maxi	Starker hist. Anlagenzuwachs (1998-2002)	Fernwärme- anschlüsse
	Starke Repowering & Leistungszuwächse	
	Starke Investitionsförderungen	

3

Quelle: regio energy

Tiefe Geothermie

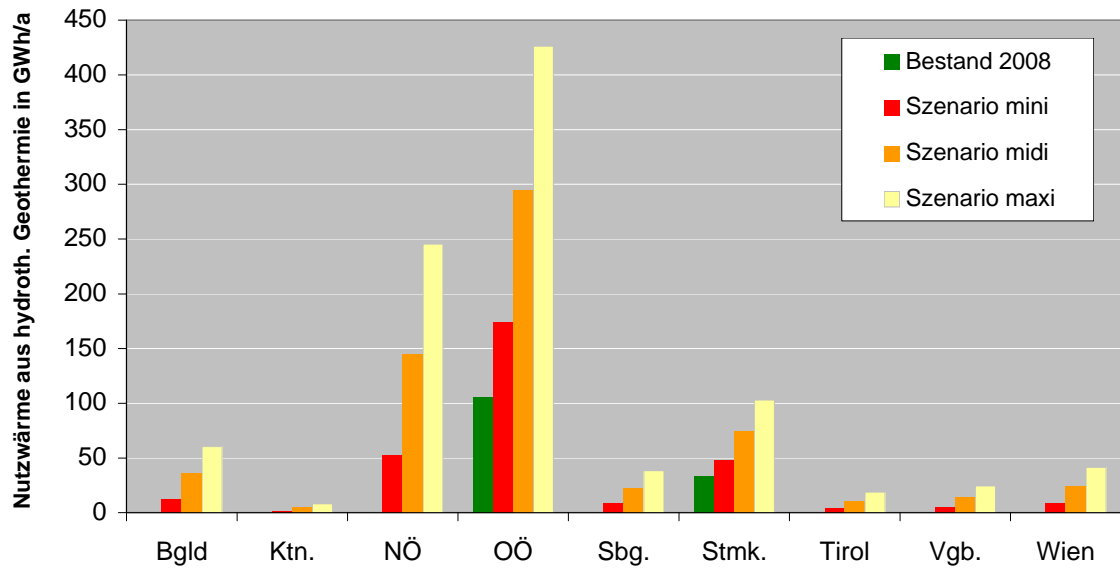
Bestand & Szenarien [GWh pro Jahr] **MINI** | **MIDI** | **MAXI**



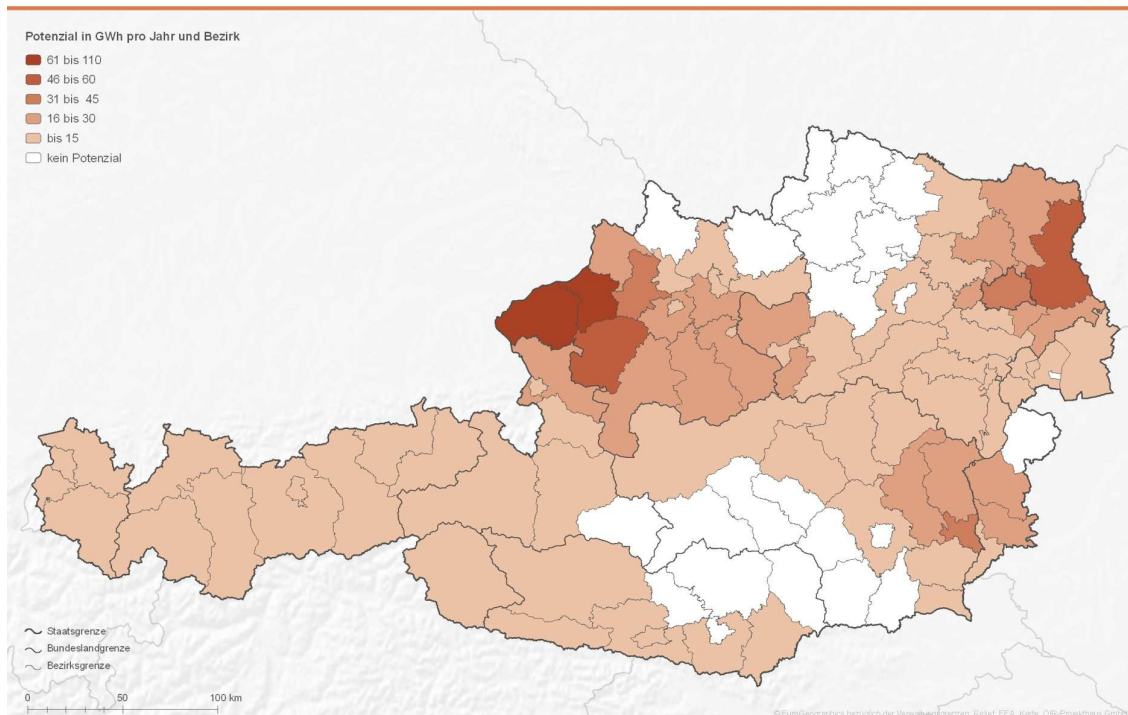
4

Geothermie

Zukunftsszenarien 2020



HYDROTHERMALE GEOTHERMIE: Szenario 2020 Maxi



Quelle: eigene Berechnung.
Stand: November 2009



Dieses Projekt wird aus Mitteln des
Klima- und Energiefonds gefördert
und im Rahmen des Programms
„ENERGIE DER ZUKUNFT“ durchgeführt.



„Top five-Bezirke“

Bezirk	Bestand	Reduziertes technisches Potenzial	Szenario Maxi 2020*	Bevöl- kerungs- dichte	Fernwärme- Anschluß- quote
	GWh	GWh	GWh, % red.t.P.	Ew/km ²	%
Braunau am Inn	60	429	109; 26%	92,5	5,9%
Ried im Innkreis	37	234	64; 27%	100,6	3%
Vöckla- bruck	0	379	55; 14%	119	11,5%
Gänsern- dorf	0	444	52, 12%	72	0,6%
Wien	0	158	41; 26%	3980	24%